



PUDU CC1

Clean & Clever, Four-in-1

Weltweit führendes Robotikunternehmen





Inhalt

Über PUDU CC1

01

Produktübersicht

02

Produktvorteile

03

Wert für den Kunden

04

Über Pudu

PUDU CC1

Intelligenter kommerzieller Reinigungsroboter

- Stabile Effizienz und höhere Reinigungsqualität
- Geringere Kosten für Personalbeschaffung, Schulungen und Verwaltung
- Verringerung von Verletzungen und Abwesenheiten von Reinigungspersonal
- Einfache Bearbeitung von Inspektionen mit digitalen Berichten





Abmessungen	663 * 568 * 682 mm
Gewicht	60 kg
Kehrbreite	500 mm
Schrubbreite	400 mm
Frischwassertank	15 L
Abwassertank	17L
Batterielaufzeit	Max. 9 Std.
Ladezeit	< 4 Std.
Reinigungsleistung	700–1.000 m ² /Std.
Lautstärke	< 70 dB
Fahrgeschwindigkeit	Max. 1,2 m/s
Bildschirm am Gerät	10,1-Zoll-Touchscreen
Positionierungsmethode	Visuelle Positionierung und Laserpositionierung



Inhalt

Über PUDU CC1

01

Produktübersicht

02

Produktvorteile

03

Wert für den Kunden

04

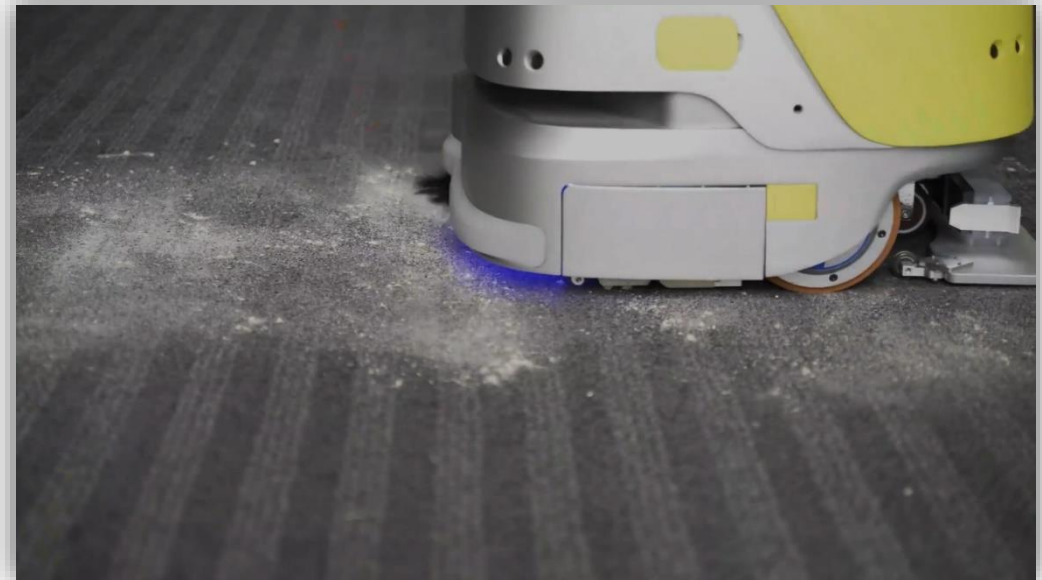
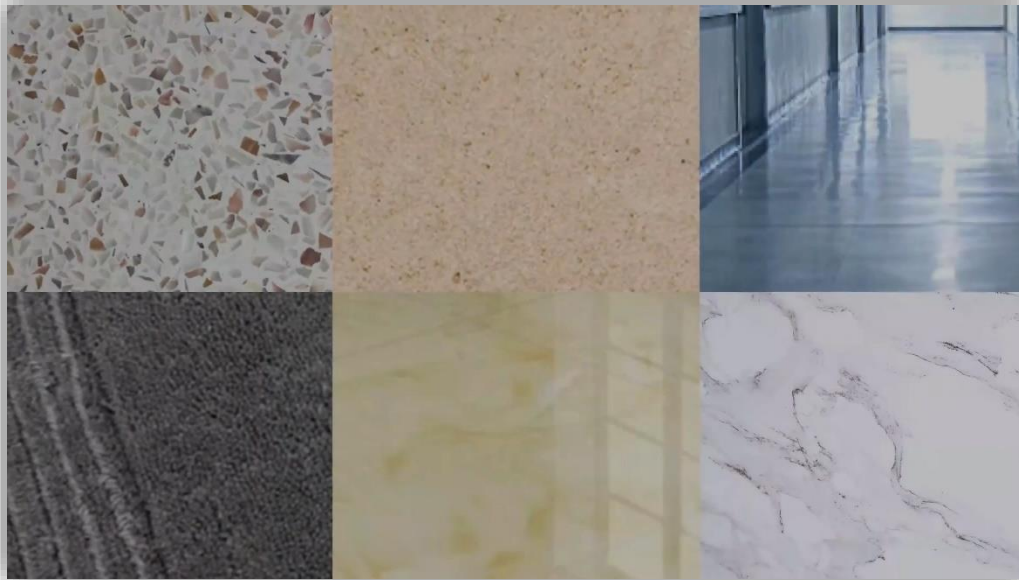
Über Pudu

4-in-1 Reinigung



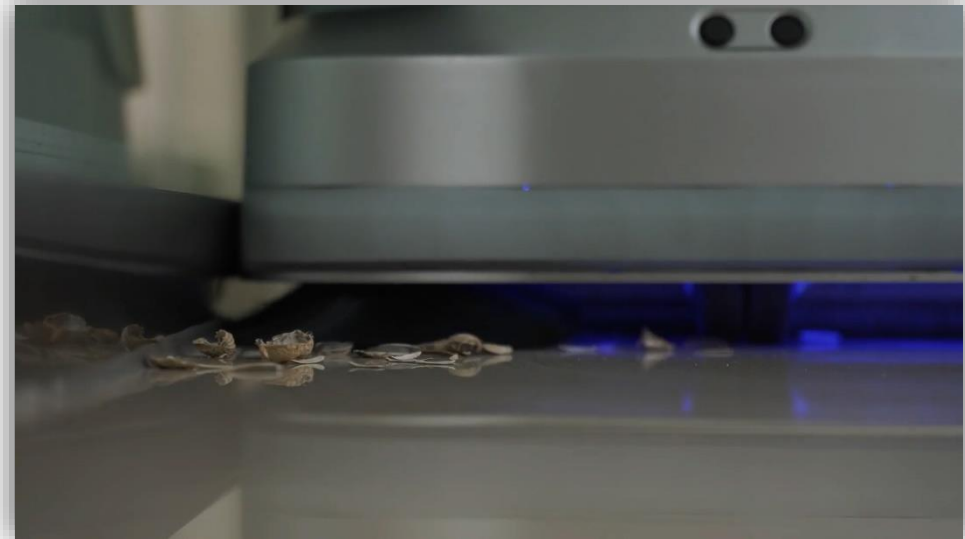
- **Kehren, Schrubben, Staubsaugen und Wischen** in einem. Alle Reinigungsanforderungen können einfach mit einem Roboter erfüllt werden.
- **Zwei Reinigungsmodellen:**
 1. Kehren + Staubsaugen + Wischen
 2. Schrubben
- **Modulares Komponentendesign:** Das Entfernen von Zubehörteilen ist jetzt ganz schnell und effizient. Zubehörteile (z.B. Seitenbesen, Walzenbürsten, Wischmopp usw.) können innerhalb von **1 Minute** ein- und ausgebaut werden.

Geeignet für verschiedene Bodentypen



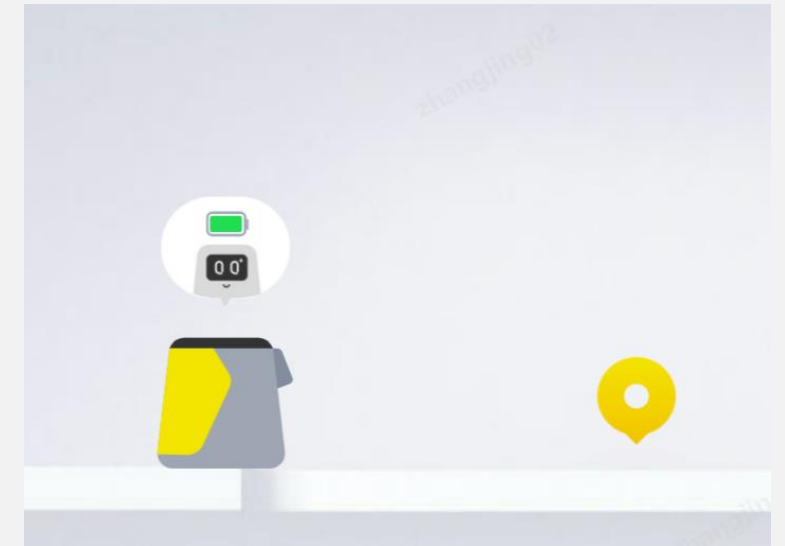
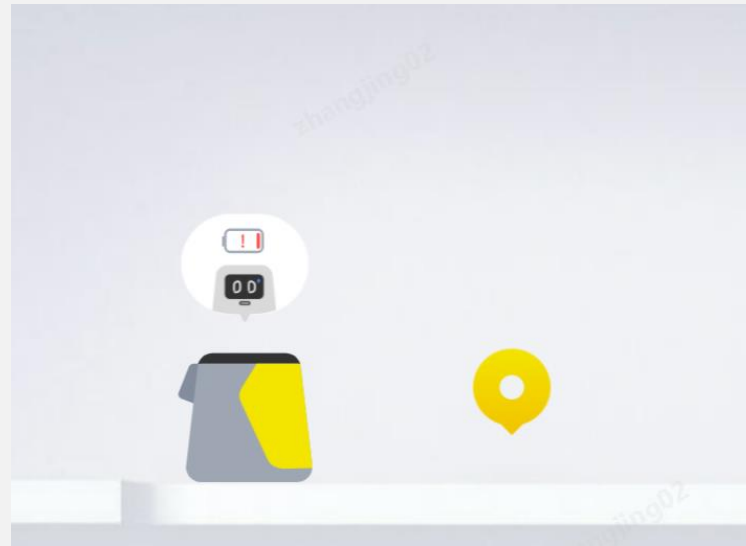
- Geeignet für Böden in Innenbereichen mit **verschiedenen Materialien und Härten:**
 - **Hartböden:** Naturstein, Terrazzo, Marmor, Bodenfliesen, Epoxidharz, Sandstein, Kunststeinböden usw.
 - **Weiche Böden:** Kurzflorteppiche

Passt perfekt in Ecken



- **Äußerst effiziente Kantenreinigung (<6 cm)** in bestimmten Szenarien mit Seitenbesen. Es führt eine gute Kantenreinigung aus, ohne dass Abfall zurückbleibt.

Fortsetzung der Reinigung am Haltepunkt



- Wenn der Akkustand niedrig und die Reinigungsaufgabe noch nicht abgeschlossen ist, kann der Roboter **den Reinigungsfortschritt speichern** und **die vorherige unvollendete Aufgabe** nach dem vollständigen Aufladen **fortsetzen**.

Automatisches Nachfüllen und Ablassen von Wasser



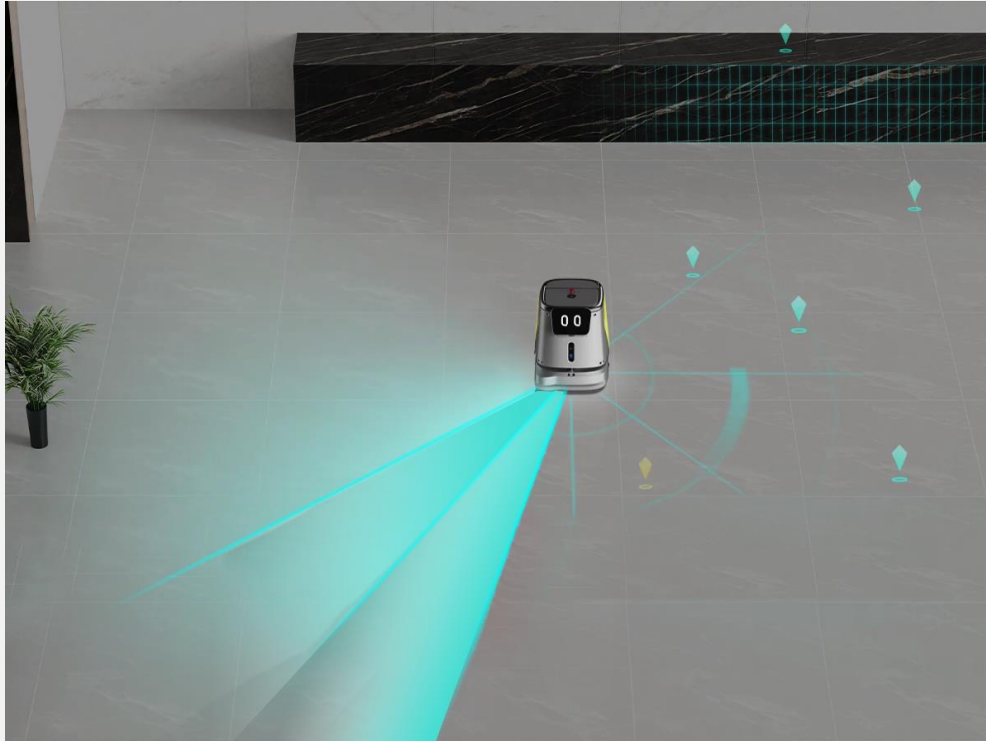
- **Große Kapazität: 15 L Frischwassertank und 17 L Abwassertank** mit externer Arbeitsstation*
- **Automatisches Nachfüllen und Ablassen von Wasser** an der Arbeitsstation
- Kein menschliches Eingreifen erforderlich, sparen Sie sich Sorgen und Mühe

Automatisches Aufladen



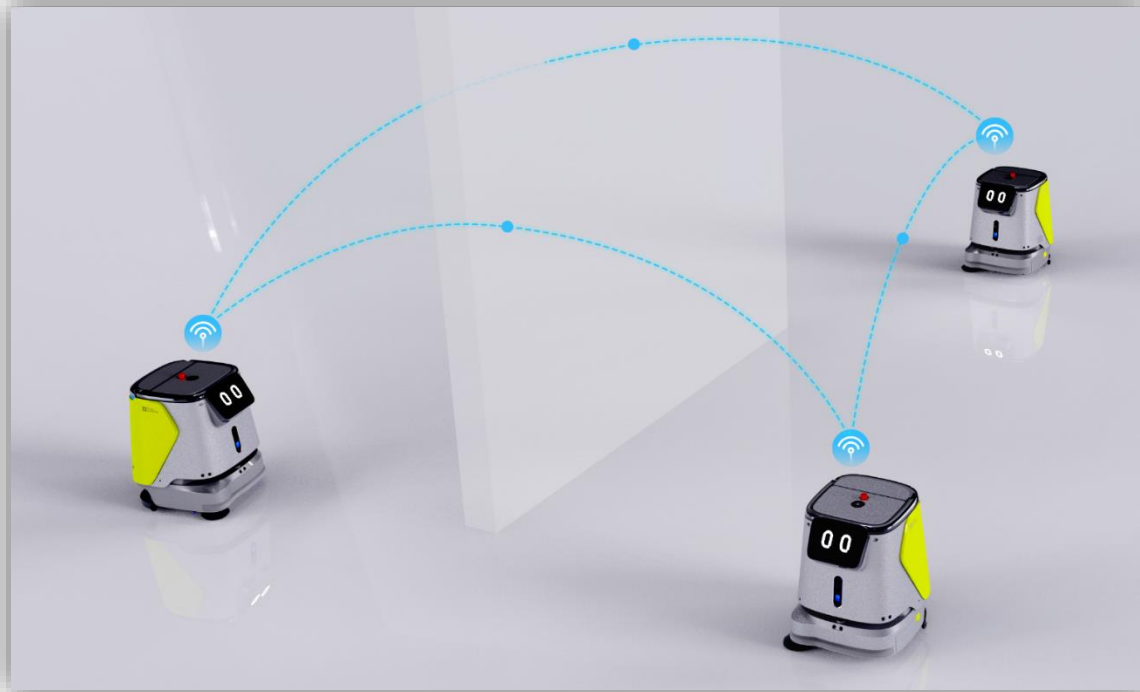
- **Der Roboter kehrt automatisch zur Ladestation* zurück, sobald der Akkustand gering ist.**

Automatische Positionierung und Navigation



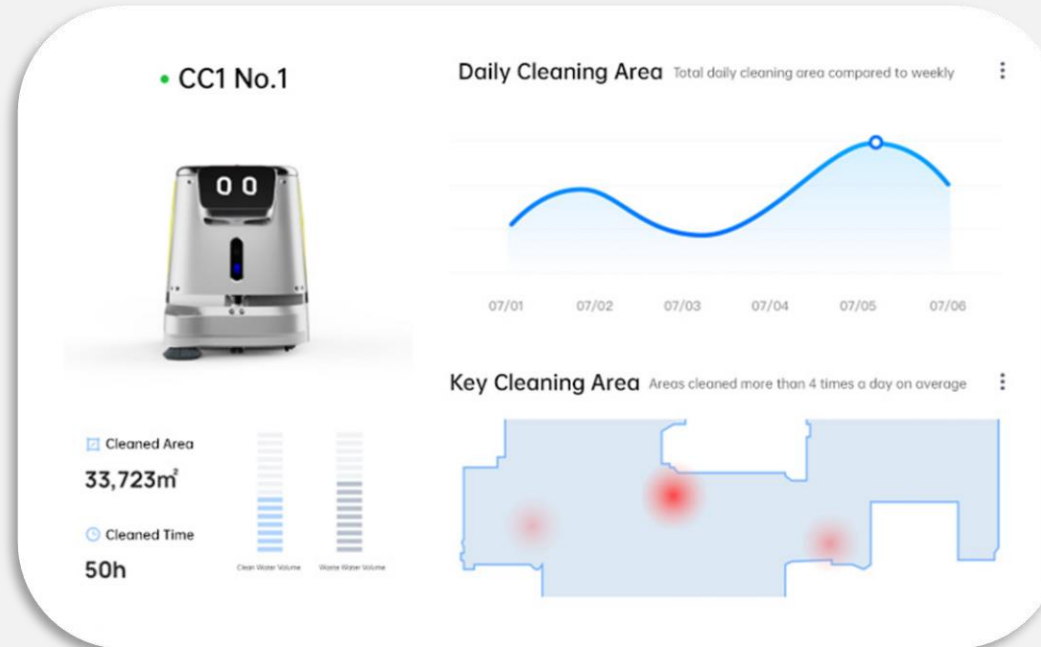
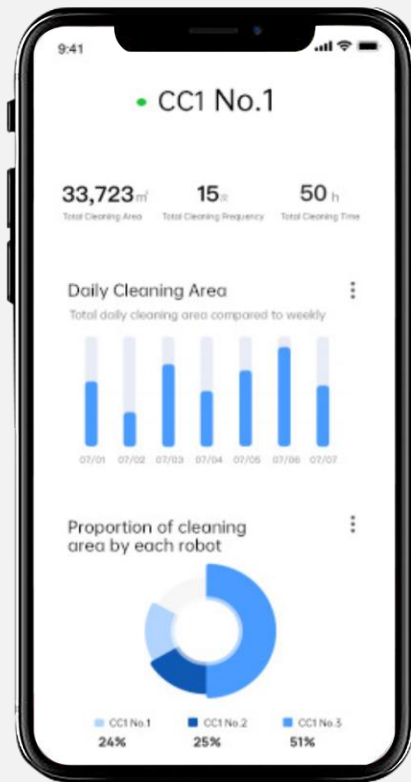
- Basierend auf dem PUDU SLAM Positionierungssystem unterstützt CC1 sowohl **Visual SLAM** als auch **Laser SLAM-Positionierungs- und Navigationslösungen**, um Aufgaben in komplexen Szenarien effizienter auszuführen.
- Der mit **Multi-Fusion-Sensoren** ausgestattete Roboter kann jederzeit stoppen und sich von Hindernissen entfernen.

Intelligente Planung für mehrere Maschinen



- Basierend auf der PUDU Scheduler-Technologie wird die **intelligente Planung von mehreren Maschinen** unterstützt.
- Es ist möglich, den **kollaborativen Betrieb** von mehreren Robotern, den **automatischen Ersatz**, die **Multi-Maschine zu Multi-Arbeitsstation** und andere Funktionen zu realisieren, was letztlich den systematischen Betrieb von Robotern in Bürogebäuden und Wohngebäuden ermöglicht.

Digitale Reinigung



- **Fernsteuerung über APP.** Arbeitsstatus kann jederzeit überprüft werden.
- **Erhalten Sie Echtzeit-Benachrichtigungen zur Reinigungsleistung,** z.B. Reinigungszeit und Reinigungsbereich.
- **Digitalisierung und Visualisierung von Reinigungseffekten:** Sammlung und Zusammenfassung des Arbeitsstatus jeder Einheit und automatische Erstellung **eines Reinigungsberichts**



Inhalt

Über PUDU CC1

01

Produktübersicht

02

Produktvorteile

03

Wert für den Kunden

04

Über Pudu



- **Einfache Installation:** Der Roboterbetrieb mit voreingestelltem Programm kann sofort mit der Arbeit beginnen.



- **Stabile Reinigungsleistung** und **höhere Reinigungsqualität**
- Weniger potenzielle Verletzungen und Abwesenheiten von Mitarbeitern, Verbesserung des Serviceerlebnisses
- Neuverteilung von Arbeitsaufgaben: **Der Mitarbeiter kann sich auf komplexere Aufgaben** konzentrieren, um eine höhere Produktivität zu gewährleisten.



- **Geringere Kosten** für Personalbeschaffung, Schulungen und Verwaltung



- Mit **digitalen Aufzeichnungen und Berichten** können Inspektionen problemlos durchgeführt und der Arbeitsstatus optimiert werden.



Bürogebäude



Schule



Supermarkt



Restaurant



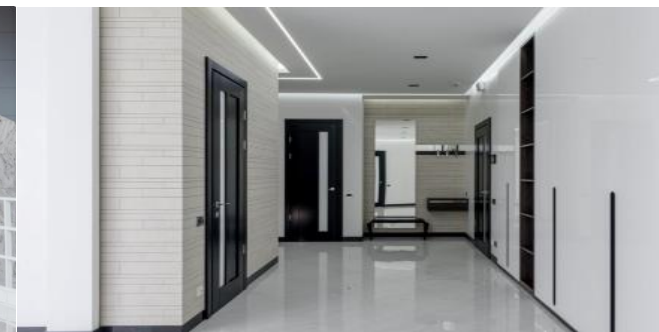
Öffentliche Verkehrsmittel



Krankenhaus



Fabrik



Wohnhaus



Inhalt

Über PUDU CC1

01

Produktübersicht

02

Produktvorteile

03

Wert für den Kunden

04

Über Pudu

Pudu Robotics

Pudu Robotics mit Sitz in Shenzhen wurde 2016 gegründet und ist ein weltweit führendes Technologieunternehmen, das sich auf die Konstruktion, Forschung und Entwicklung, Produktion und den Vertrieb gewerblicher Serviceroboter spezialisiert hat, um mithilfe von Robotern die Effizienz der menschlichen Fertigung und den Alltag zu verbessern.

Seit seiner Gründung hat Pudu Robotics intensiv in die Forschung und Entwicklung investiert, mehrere Auszeichnungen, darunter auch den Red Dot Award, erhalten und Hunderte von Kernpatenten angemeldet, um die Vorreiterrolle im Bereich der Robotikentwicklung zu übernehmen und attraktive High-Tech-Produkte für die Zielmärkte anzubieten. Pudu Robotics hat in den letzten Jahren stark expandiert und sich mit einer Abdeckung von über 60 Ländern weltweit zu einem Marktführer auf den globalen Märkten entwickelt. Die Roboter werden weitestgehend in Restaurants, Cafés, Krankenhäusern, Schulen, Bürogebäuden, Einkaufszentren, Hotels und Fabriken eingesetzt.

Vertrieb Netzwerk

Pudu Robotics expandiert schnell in die globalen Märkte und deckt derzeit über 60 Länder und 600 Städte weltweit ab. Wir sind auf dem Weg, die Zukunft zu erforschen und mehr zu entwickeln !



Kultur



VORAUSDENKEN IM
SINNE DER
GRUNDPRINZIPIEN



EINFALLSREICHSTUM



RISIKOFREUDIG UND
VERANTWORTUNGSBEWUSST



OFFENHEIT



SCHNELLER
FORTSCHRITT



KUNDEN-
ORIENTIERT



FÜR VERÄNDERUNGEN
AUFGESCHLOSSEN



AUF DER SUCHE NACH
DER BESTEN LÖSUNG

A dark blue world map with white outlines of continents and countries, serving as a background for the text.

Kundendienst

- **Offline-Service: kostenlose Garantie für ein Jahr | 24-Stunden-Service | Lokaler Service und Support**

Pudu Robotics verfügt über ein umfassendes Kundensupport-System und eine am Menschen orientierte Kundendienst-Politik. Wir geben stets unser Bestes, um Ihnen einen zufriedenstellenden Service zu bieten.

D A N K E

Kontakt:

E-Mail: global_sales@pudutech.com

Weitere Kontaktmöglichkeiten:



Pudu Robotics



IMPORT: TAVERNARO AG
Seuzachstrasse 28
CH-8413 Neftenbach-Winterthur
Telefon: 052 315 19 78, Fax: 052 315 30 70
info@tavernaro.com, www.cleanshop.ch

Shenzhen Pudu Technology Co., Ltd.

Tel.: +86-755-8695-2935 (CET + 9, 9:00 bis 21:00 Uhr an Werktagen)

Adresse: 5F, Building 1A, Shenzhen International Inno Valley Phase 1, Dashi 1st Road,
Nanshan District, Shenzhen, China

Website: <https://www.pudurobotics.com/de>