

KM 90/60 R BP PACK

Robuste und kompakte Aufsitz-Kehrsaugmaschine KM 90/60 R Bp Pack mit automatischem Rundfilter-Abreinigungssystem, leistungsstarken 180-Ah-Batterien und integriertem Ladegerät.



Made in Germany



Bestell-Nr.

1.047-312.0

- Effiziente halbautomatische Filterabreinigung
- Integrierte Home-Base
- Ausweichender Seitenbesen

Technische Daten

EAN-Code		4054278793917
Fahrtrieb		Gleichstrommotor
Antrieb - Leistung	kW	1,2
Antriebsart		Elektrisch
Max. Flächenleistung	m ² /h	5400
Max. Flächenleistung mit 2 Seitenbesen	m ² /h	6900
Arbeitsbreite	mm	615
Arbeitsbreite mit 1 Seitenbesen	mm	900
Arbeitsbreite mit 2 Seitenbesen	mm	1150
Batteriekapazität	Ah	180
Batteriespannung	V	24
Batterielaufzeit	h	max. 2,5
Kehrgutbehälter	l	60
Steigfähigkeit	%	12
Arbeitsgeschwindigkeit	km/h	6
Filterfläche	m ²	4
Gewicht (mit Zubehör)	kg	335
Gewicht, betriebsbereit	kg	330
Gewicht inkl. Verpackung	kg	336
Abmessungen (L × B × H)	mm	1695 × 1060 × 1260

Ausstattung

Polyester-Rundfilter	■
Filterabreinigung manuell	■
Filterabreinigung automatisch	■
Hauptkehrwalze pendelnd	■
Saugstromregulierung	■
Grobschmutzklappe	■
Batterie und Einbauladegerät inkl.	■
Überkopfkehrprinzip	■
Fahrtrieb vorwärts	■
Fahrtrieb rückwärts	■
Absaugung	■
Außeneinsatz	■
Inneneinsatz	■
Batterieanzeige	■
Betriebsstundenzähler	■
Kehrfunktion, abschaltbar	■
Seitenbesen, pneumatisch gesteuert	■
Befestigungsmöglichkeit Home Base	■

■ im Lieferumfang enthalten.

Dieses Gerät ist einweisungspflichtig.



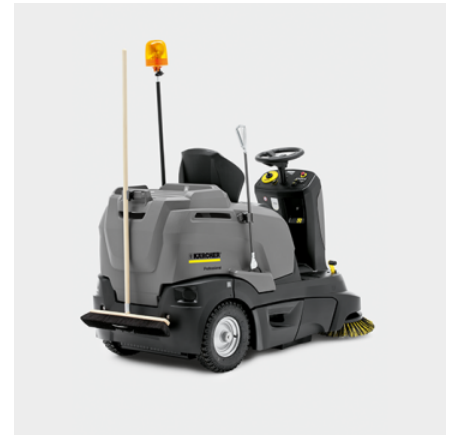
Große Filterfläche mit automatischer Abreinigung

- Nach jedem Abstellen der Maschine wird der Filter automatisch abgereinigt – für durchgängig staubarmes Kehren und lange Arbeitsintervalle.
- Filterabreinigung kann auch manuell aktiviert werden.
- Werkzeugloser Filterwechsel.



EASY-Operation-Bedienkonzept

- Logisch und verständlich.
- Alle Bedienelemente sind übersichtlich angeordnet und einfach zu erreichen.



Home-Base für mehr Flexibilität

- Verschiedene praktische Anbindungen für weiteres Zubehör.
- Einfaches Mitführen von z. B. Grobschmutzwanne, Besen oder einem zusätzlichen Behälter.

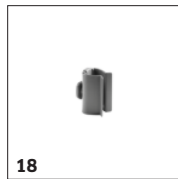
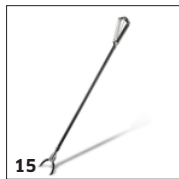
ZUBEHÖR VON KM 90/60 R BP PACK 1.047-312.0



		Bestell-Nr.	Beschreibung	
ANTRIEBSBATTERIEN UND LADEGERÄTE				
Batterien				
Batteriesatz, 24 V, 180 Ah, wartungsfrei	1	2.815-101.0	Batteriesatz mit 24 V Spannung und 180 Ah (C5) Kapazität. Bestehend aus mehreren wartungsfreien Gel-Einzelbatterien.	■
ANTRIEBSBATTERIEN				
Batterie, 6 V, 180 Ah, wartungsfrei	2	6.654-124.0	Wartungsfreie Antriebsbatterie.	■
LADEGERÄTE				
Ladegerät	3	4.839-389.0	Zum Laden der Batterie 6.654-124.0.	■
BEREIFUNG, PANNENSICHER				
Radsatz Vollgummi, nicht-zeichnend	4	2.641-129.7	Verhindert Reifenspuren auf hellen Oberflächen.	□
Hinterrad Vollgummi, nicht-zeichnend	5	6.435-698.0	Empfohlen beim Kehren von Metallspänen, Glassplittern etc. Verhindert Reifenspuren auf hellen Oberflächen.	□
FILTER				
Rundfilter				
Rundfilter	6	6.414-576.0	Kunststofffilter, nässefest, waschbar, spart Wartungskosten.	■
HAUPTKEHRWALZE				
Standardkehrwalze				
Hauptkehrwalze Standard	7	4.762-430.0	Robuste Standardkehrwalze mit nässefester Universalborstung für normale Verschmutzungen auf allen Oberflächen. Lange Lebensdauer.	■
Hauptkehrwalze weich				
Hauptkehrwalze weich/Natur	8	4.762-442.0	Mit Naturborsten speziell für Feinststaubkehren auf glatten Böden im Innen- und Außenbereich.	□
Hauptkehrwalze hart				
Hauptkehrwalze hart	9	4.762-443.0	Für die Entfernung fest haftender Verschmutzungen im Außenbereich.	□
Hauptkehrwalze antistatisch				
Hauptkehrwalze antistatisch	10	4.762-441.0	Zur Reinigung von statisch aufladbaren Oberflächen (z. B. Teppich, Kunstrasen).	□
SEITENBESEN				
Seitenbesen Standard				
Seitenbesen Standard	11	6.906-132.0	Nässefeste Universalborstung, lange Lebensdauer, für alle Oberflächen geeignet.	■
Seitenbesen hart				
Seitenbesen hart	12	6.905-625.0	Entfernt fest haftenden Schmutz im Außenbereich, nässefest, leicht abrasiv.	□
Seitenbesen weich				
Seitenbesen weich	13	6.905-626.0	Der nässefeste, weiche Seitenbesen kehrt Feinstaub auf allen Oberflächen im Innen- und Außenbereich. Ideal für Verschmutzungen mit hohem Staubanteil.	□
SONSTIGES ZUBEHÖR SCHEUERSAUGMASCHINEN				
Zubehör Home-Base				
Home-Base-Kit Besenhalterung	14	4.035-523.0	Befestigung am Gerät für die Mitnahme des Besens.	□

■ Im Lieferumfang enthalten. □ Mögliches Zubehör.

ZUBEHÖR VON KM 90/60 R BP PACK 1.047-312.0



		Bestell-Nr.	Beschreibung	
SONSTIGES ZUBEHÖR SCHEUERSAUGMASCHINEN				
Zubehör Home-Base				
Home-Base-Kit Grobschmutzzange	15	4.035-524.0	Grobschmutzzange inkl. Befestigungsvorrichtung am Gerät.	<input type="checkbox"/>
Adapter Home-Base	16	5.035-488.0	Befestigungsvorrichtung für verschiedene Haken und Clips an der Maschine.	<input type="checkbox"/>
Doppelhaken	17	6.980-077.0	Doppelhaken zur Befestigung von Müllbeuteln, Tüten etc. an der Maschine. Nur in Verbindung mit Adapter Homebase 5.035-488.0.	<input type="checkbox"/>
Halter Griff grau	18	6.980-078.0	Moppclip zur Befestigung eines Mopps an der Maschine. Nur in Verbindung mit Adapter Homebase 5.035-488.0.	<input type="checkbox"/>
ANBAUSÄTZE				
Anbausatz Fleet				
ABS Plug-in Connect Module	19	2.644-391.0	Mit dem IoT-Modul* werden Informationen zu Standort und Betriebsstunden von batteriebetriebenen Kärcher Geräten und von Fremdgeräten an das Equipment-Management-System übermittelt.	<input type="checkbox"/>
SPRÜHEXTRAKTIONSGERÄTE				
Sonstiges				
Behälter Reinigungsmittel, komplett	20	4.070-006.0	Set bestehend aus Behälter für Reinigungsmittel und Adapter Home-Base. Zur Anbringung an Home-Base-Schiene.	<input type="checkbox"/>
ANBAUSÄTZE FÜR KEHR- UND KEHRSAUGMASCHINEN				
Kehren / Saugen				
Teppich-Kehrset	21	2.851-334.7	Das Teppichkehrset inkl. Antistatik-Kehrwalze zur Reinigung von Teppichoberflächen.	<input type="checkbox"/>
Rundumkennleuchte				
Rundumkennleuchte	22	2.643-887.0	Erhöht die Sicherheit beim Arbeiten	<input type="checkbox"/>
Seitenbesen links				
2. Seitenbesen links	23	2.644-268.0	Seitenbesen komplett inkl. Standardseitenbesen zur Erhöhung der Flächenleistung.	<input type="checkbox"/>

■ Im Lieferumfang enthalten. □ Mögliches Zubehör.